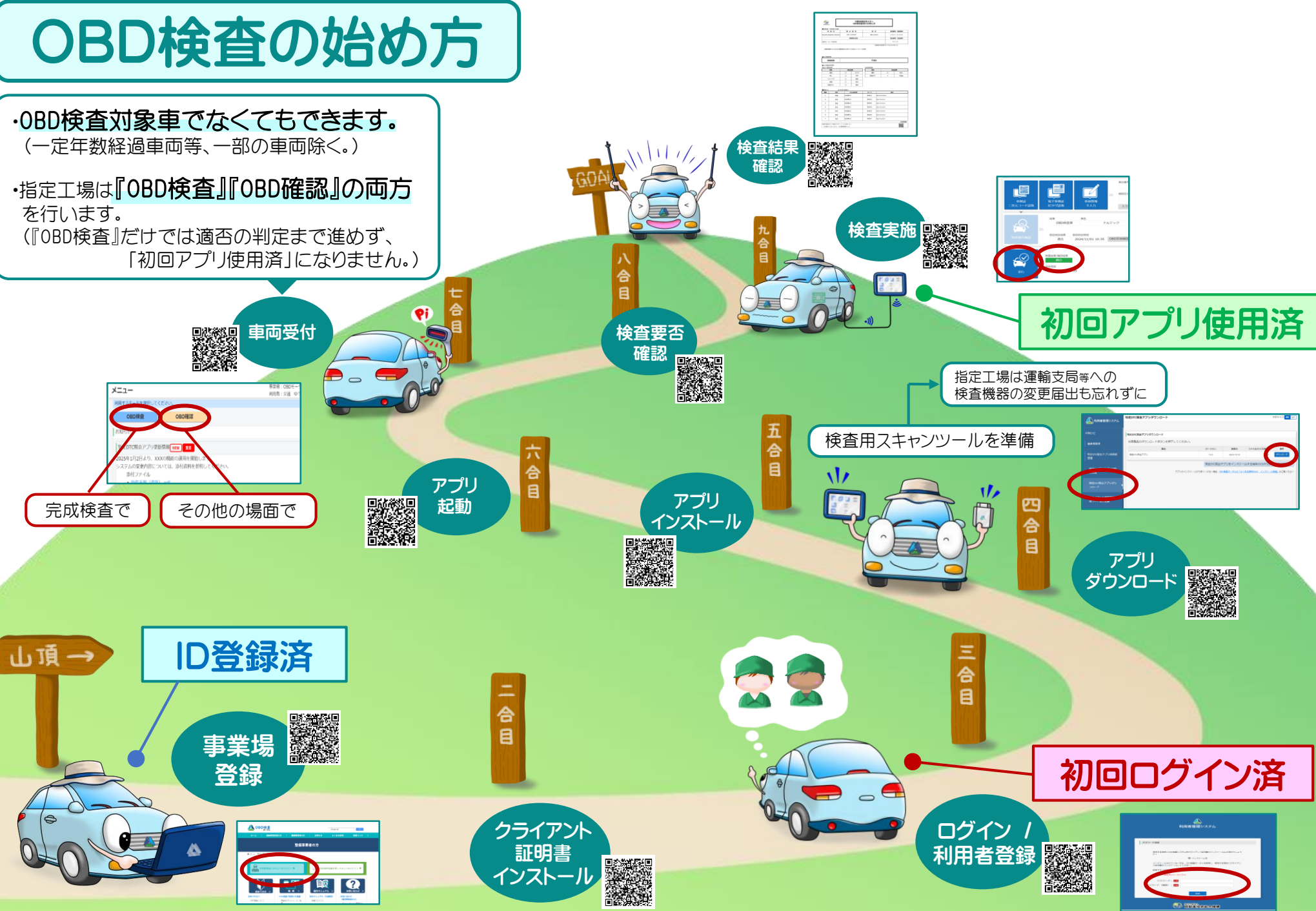


# OBD検査の始め方

・OBD検査対象車でなくてもできます。  
 (一定年数経過車両等、一部の車両除く。)

・指定工場は『OBD検査』『OBD確認』の両方を行います。  
 (『OBD検査』だけでは適否の判定まで進めず、「初回アプリ使用済」になりません。)



## ID登録済

事業場登録



二合目

クライアント証明書インストール



三合目

ログイン / 利用者登録



## 初回ログイン済

アプリダウンロード



四合目

検査用スキャンツールを準備



五合目

アプリインストール



アプリ起動



六合目

検査要否確認



九合目

検査実施



## 初回アプリ使用済

指定工場は運輸支局等への検査機器の変更届出も忘れずに

検査結果確認



検査項目	検査結果	備考
CO2排出量	合格	
燃費	合格	
騒音	合格	
ブレーキ	合格	
タイヤ	合格	
安全装置	合格	
その他	合格	



八合目

車両受付



完成検査で

その他の場面で

山頂 →